

KLASA IVA

Lekcja nr 103

Data: 21.04.2020 r.

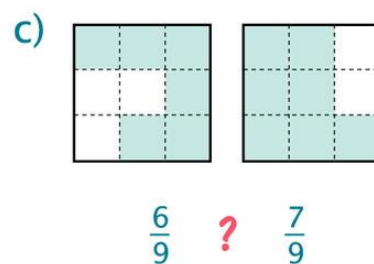
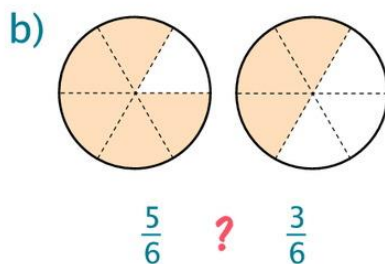
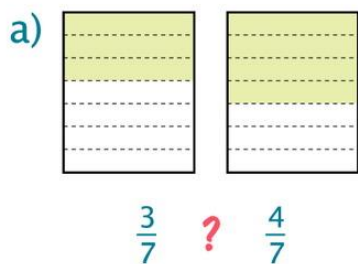
Temat: Porównywanie ułamków.

Opracowanie: mgr inż. Krzysztof Janikowski

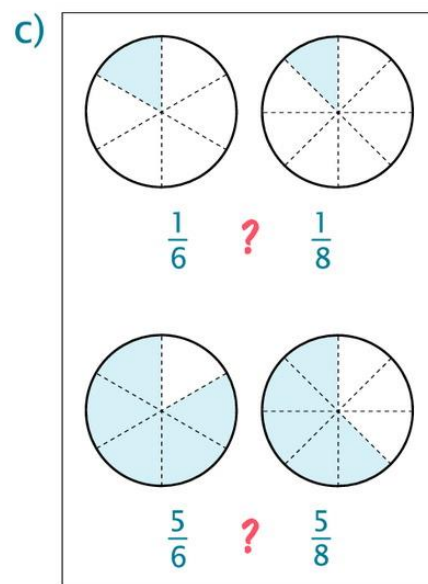
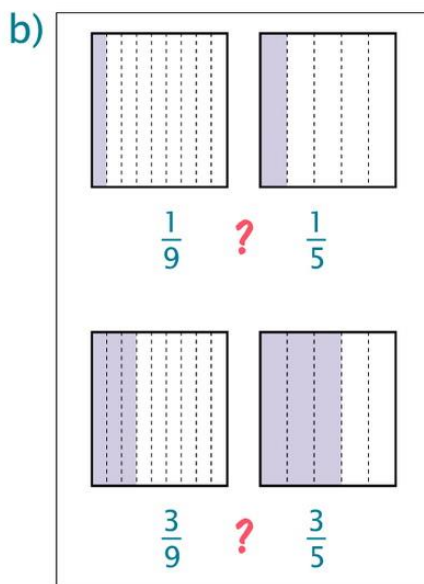
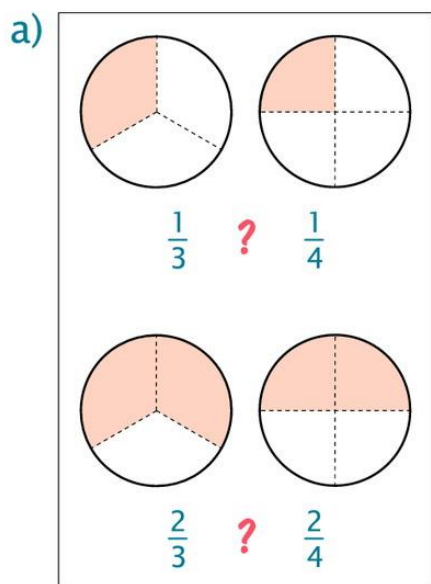
Przeczytaj i zapoznaj się z poniższą informacją.

Umiesz już porównywać liczby naturalne. Ułamki są liczbami i także możemy je porównywać.

Ćwiczenie A. Która z zaznaczonych części figury jest większa? Jaki znak: < czy > należy wpisać między ułamkami?



Ćwiczenie B. Która z zaznaczonych części figury jest większa? Jaki znak: < czy > należy wpisać między ułamkami?



Przepisz temat do zeszytu oraz poniższe informacje (lub wklej), a następnie rozwiąż zadanie:

Można zauważyć, że jeśli dwa ułamki mają jednakowe mianowniki, to większy jest ten, który ma większy licznik.



przykłady

$$\frac{3}{8} < \frac{5}{8} \quad \frac{3}{10} > \frac{1}{10} \quad \frac{4}{7} > \frac{2}{7}$$

Gdy dwa ułamki mają jednako-
we liczniki, to większy jest
ten, który ma mniejszy mia-
nownik.



przykłady

$$\frac{1}{7} > \frac{1}{8} \quad \frac{2}{9} < \frac{2}{7} \quad \frac{3}{11} > \frac{3}{17}$$

ZADANIE 1.

1. Porównaj podane liczby.

a) $\frac{3}{7}$ i $\frac{4}{7}$

d) $\frac{1}{14}$ i $\frac{1}{15}$

g) $\frac{1}{9}$ i $\frac{1}{12}$

j) $\frac{4}{13}$ i $\frac{5}{13}$

b) $\frac{12}{18}$ i $\frac{11}{18}$

e) $\frac{9}{13}$ i $\frac{9}{15}$

h) $\frac{5}{9}$ i $\frac{5}{12}$

k) $\frac{3}{7}$ i $\frac{3}{8}$

c) $1\frac{3}{5}$ i $2\frac{2}{5}$

f) $6\frac{1}{7}$ i $6\frac{1}{8}$

i) $2\frac{5}{9}$ i $3\frac{5}{12}$

l) $3\frac{5}{7}$ i $4\frac{5}{6}$