

KLASA IVA

Lekcja nr 94

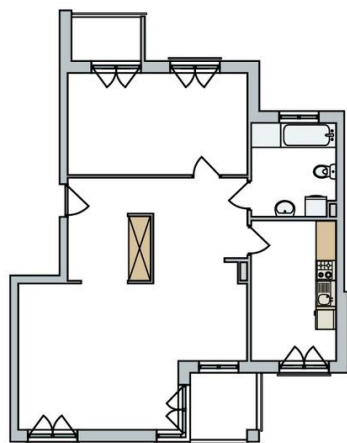
Data: 27.03.2020 r.

Temat: Powtórzenie wiadomości przed sprawdzianem.

Opracowanie: mgr inż. Krzysztof Janikowski

INSTRUKCJA DO ZADANIA:

Poniżej narysowano plan mieszkania oraz plan piętra domu, w którym znajduje się to mieszkanie.

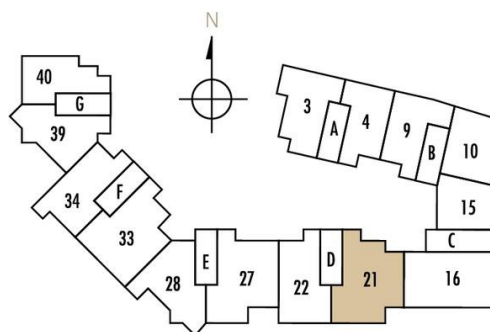


skala 1 : 200

1 cm na planie to 200 cm = 2 m w rzeczywistości

1 mm na planie to 200 mm = 20 cm w rzeczywistości

Aby wygodniej było posługiwać się planem, warto najpierw na podstawie skali ustalić, jakiej odległości w rzeczywistości odpowiada 1 cm oraz 1 mm na planie.



skala 1 : 1000

1 cm na planie to 1000 cm = 10 m w rzeczywistości

1 mm na planie to 1000 mm = 100 cm = 1 m w rzeczywistości

ZADANIE 1.

Wykonaj na kartce A4 plan swojego pokoju w skali 1:20 (czyli 1 cm na planie to 20 cm w rzeczywistości to biurko o długości np. 120 cm na planie będzie mieć 6 cm bo $120 : 20 = 6$).

Wykonaj zdjęcie swojej pracy i wyślij drogą e-mail (janikowski.krzysztof@sp3.edu.pl) do 30 marca do 12.00 celem oceny.

ZAGADKA/REBUS

Osoby, które nadeślą prawidłową odpowiedź drogą e-mail (janikowski.krzysztof@sp3.edu.pl) otrzymają ocenę **BARDZO DOBRĄ**

