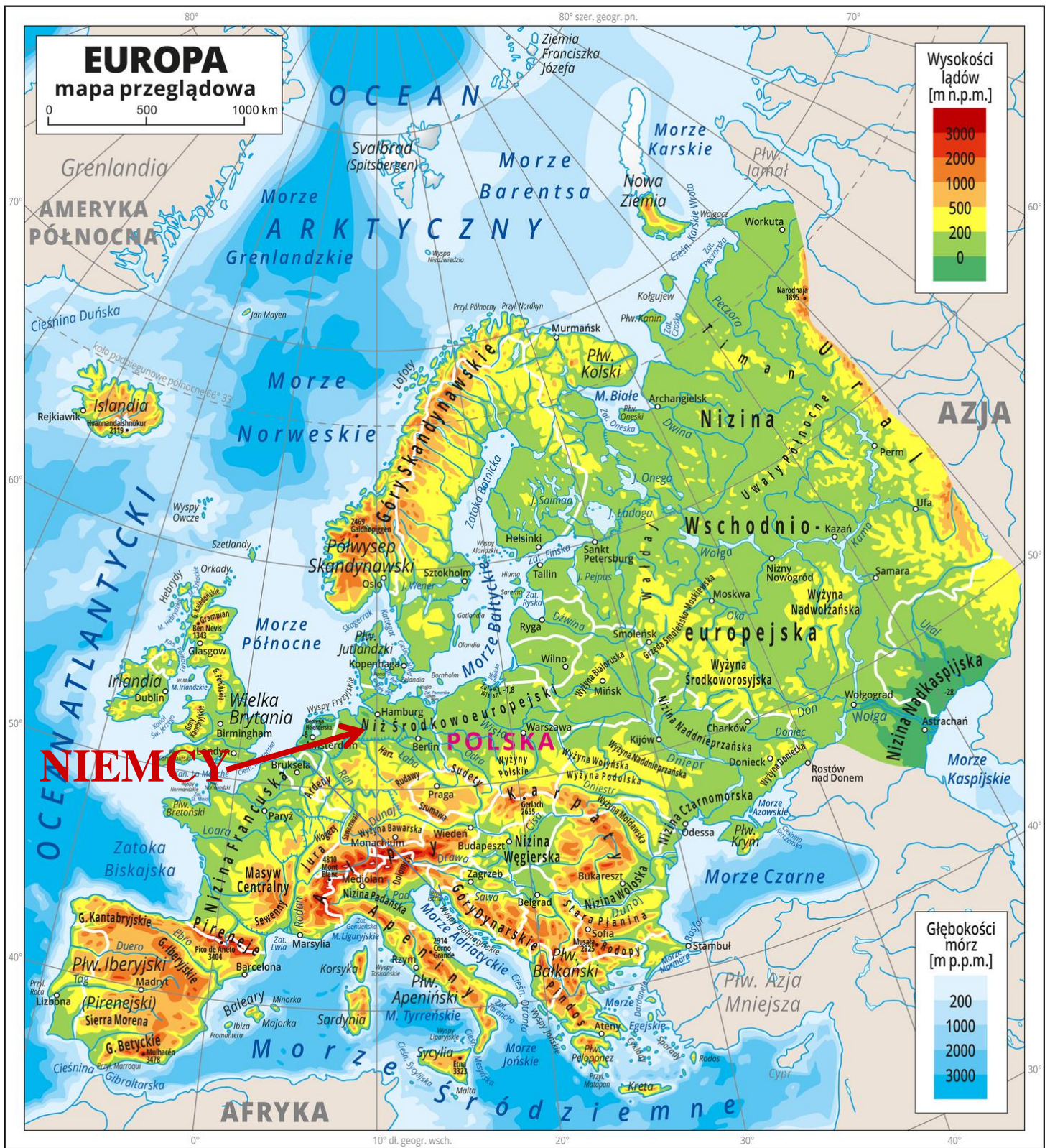


Temat: Zmiany w przemyśle Niemiec.

1. Położenie i podział Niemiec.

Niemcy to duży kraj w Europie Zachodniej, mający powierzchnię 357 tys. km, czyli kilkanaście % większą niż Polska. Rozciągają się między Morzem Północnym, Płw. Jutlandzkim i Morzem Bałtyckim na północy a Alpami na południu. Granica z Polską liczy 467 km i przebiega głównie po Odrze i Nysie Łużyckiej. Ponadto Niemcy graniczą też z Republiką Czeską, Austrią, Szwajcarią, Francją, Luksemburgiem, Belgią, Holandią i Danią.





Źródło: Wydawnictwo Edukacyjne Wiking, licencja: CC BY 3.0.

Podział administracyjny Niemiec to 16 krajów związkowych zwanych też landami. 13 z nich to na ogół duże krainy historyczne, a 3 landy obejmują obszary miast wydzielonych – Berlina, Hamburga i Bremy wraz z Bremerhaven. Nazwy landów są w Niemczech używane bardzo często, znacznie częściej niż u nas używa się nazwy województw.



Niemcy są czwartą największą potęgą gospodarczą świata – po Stanach Zjednoczonych, Chinach i Japonii. Swoją sukces gospodarczy Niemcy zawdzięczają m.in. amerykańskiemu Planowi Marshalla, którym po II wojnie światowej objęte zostały państwa Europy Zachodniej, w tym RFN. W ramach tego Planu USA przekazały olbrzymie pieniądze na odbudowę zniszczeń wojennych, za co uzyskały trwałe poparcie polityczne. Ponadto do intensywnego rozwoju gospodarczego Niemiec przyczyniła się też bardzo dobra organizacja pracy i dyscyplina, z których nasi sąsiedzi są znani.

Za części składowe niemieckiego sukcesu gospodarczego uważa się przetwórstwo przemysłowe, które opiera się przede wszystkim na:

- * produkcji samochodów: Volkswagen, Mercedes, BMW,
- * produkcji sprzętu elektronicznego: Siemens, Grundig,
- * sprzęt optyczny: Zeiss
- * lekarstwa: Bayer

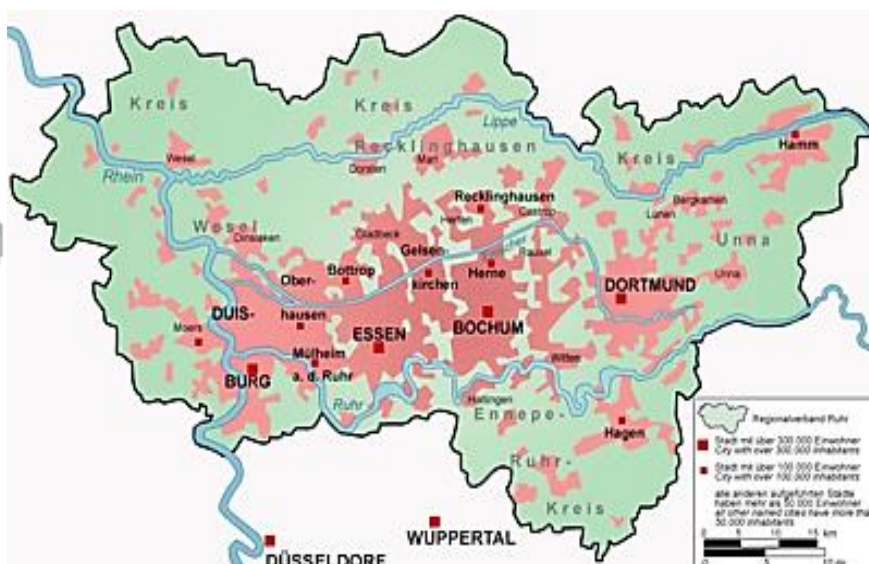
Miejsce, w którym znajduje się największe zagęszczenie zakładów przemysłowych, znajduje się na zachodzie Niemiec, w Nadrenii Północnej – Westfalii.

To właśnie tam powstały pierwsze zakłady przemysłowe w Niemczech, takie jak kopalnie węgla, huty, elektrociepłownie czy zakłady produkujące sprzęt górniczy.

Zakłady znajdujące się na tym największym obszarze przemysłowym zachodniej Europy utworzyły **Zagłębie Ruhry** (nazwa od rzeki znajdującej się w pobliżu).



Położenie Zagłębia Ruhry w Niemczech



Mapa Zagłębia Ruhry

(źródło: https://pl.wikipedia.org/wiki/Zagłębie_Ruhry)

Z biegiem czasu zaczęto zamykać nierentowne zakłady, kopalnie i huty. W ich miejscu powstawały nowoczesne zakłady produkcyjne.



Obecnie tereny po zamkniętych kopalniach czy hutach zyskują drugie życie. Niewykorzystywane budynki przekształca się w takie, z których mogą korzystać mieszkańcy Niemiec.

Poniżej kilka przykładów:

* Komplex Zollverein w Essen – muzeum dziedzictwa przemysłowego



dawniej



obecnie





* Kopalnie w Gelsenkirchen – centra kulturalno –rozrywkowe i tereny rekreacyjne



- * Tereny przemysłowe – tereny do organizacji międzynarodowych targów, konferencji, imprez kulturalnych, np. targi łodzi i statków w Düsseldorfie.



Oczywiście poza przemysłem, najistotniejszym elementem gospodarki Niemiec, ważne znaczenie odgrywa również turystyka. Na terenie Niemiec znajdziemy wiele ciekawych miejsc, które przyciągają turystów z całego świata. Jakże? Kilka przykładów znajdziecie poniżej.

Bajkowy zamek Neuschwanstein



Brama Brandenburska w Berlinie



Katedra Św. Piotra i Najświętszej Marii Panny w Kolonii



Jezioro Bodeńskie



Winnice w Dolinie Renu



Park Europa

