

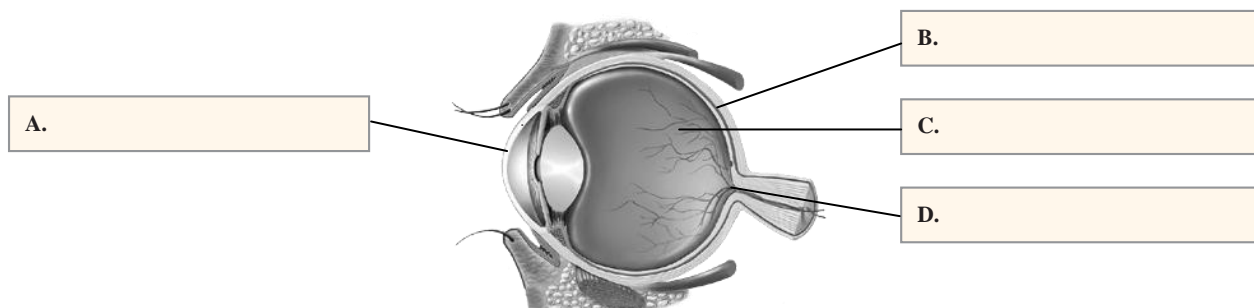
Instrukcja do zadań- w osobnym pliku z lekcjami 21.05.2020 r.

Narządy zmysłów

Zadania sprawdzające rozdział IX

1. Uzupełnij rysunek budowy oka. Wpisz w odpowiednie miejsca nazwy elementów gałki ocznej.

0-4 p.



2. Podkreśl właściwe wyrazy tak, aby tekst dotyczący działania tęczówki był prawdziwy.

0-3 p.

W centralnej części tęczówki znajduje się otwór zwany źrenicą, przez który światło przedostaje się do oka. Przy dużym natężeniu światła, dzięki działaniu mięśni *gładkich / poprzecznie prążkowanych* tęczówki, średnica źrenicy ulega *zmniejszeniu / zwiększeniu*. Zmiana średnicy źrenicy w zależności od oświetlenia nosi nazwę *akomodacji / adaptacji* oka.

3. Uszereguj podane elementy budowy ucha w kolejności zgodnej z kierunkiem przepływu dźwięków.

0-1 p.

błona bębenkowa, kowadelko, młoteczek, nerw przedsionkowo-ślimakowy, ślimak, strzemiączko, mózg

fala dźwiękowa → _____ → _____ → _____ →
_____ → _____ → _____ → _____

4. Przyporządkuj wymienionym chorobom (A-C) odpowiednie objawy (1-4).

0-3 p.

A. Jaskra.

1. Zwężenie pola widzenia.

B. Zapalenie spojówek.

2. Zmętnienie i zmiana barwy soczewki.

C. Zaćma.

3. Swędzenie, pieczenie oraz ból oka.

4. Ciemna plama w centrum pola widzenia.

A – _____ B – _____ C – _____

5. Oceń, czy poniższe informacje dotyczące wpływu hałasu na zdrowie człowieka są prawdziwe. Zaznacz literę P, jeśli informacja jest prawdziwa, albo literę F – jeśli jest fałszywa.

0-3 p.

1.	Hałas nie wpływa na działanie zmysłu równowagi.	P	F
2.	Długotrwałe używanie słuchawek może negatywnie wpływać na słuch.	P	F
3.	Zbyt głośne dźwięki wprawiają błonę bębenkową i kosteczki słuchowe w silne drgania, co może doprowadzić do uszkodzenia narządu słuchu.	P	F

6. Dokończ zdanie. Zaznacz odpowiedź spośród podanych.
Komórki węchowe znajdujące się w jamie nosowej odbierają bodźce

0-1 p.

- A. mechaniczne.
- B. elektryczne.
- C. chemiczne.
- D. akustyczne.

7. Uzupełnij poniższe zdania. Wybierz odpowiedzi spośród podanych.

0-2 p.

- a) Narządem smaku są *A* / *B*.
- b) Komórki węchowe leżą w *C* / *D* części jamy nosowej.
 - A. kubki smakowe
 - B. komórki smakowe
 - C. górnej
 - D. dolnej

8. Wyjaśnij, dlaczego receptory bólu zlokalizowane w skórze mają dla organizmu znaczenie ochronne.

0-1 p.
